

PARAFODRES LIGNES DE TRANSMISSION RS232



Fonctionnement :

Protège l'interface série RS232 contre les surtensions transitoires.

Se connecte entre l'appareil à protéger et le cordon RS232.

Protège les voies 2, 3, 4, 5, 6, 8, 20, 22 par rapport à la voie 7, les autres voies ne sont pas connectées.

Caractéristiques Techniques

REFERENCE	COURANT NOMINAL (PERMANENT)	CAPACITE D'ECOULEMENT (ONDE 8/20)	TENSION STATIQUE D'AMORÇAGE MINI (NEUF)		TENSION D'ENTREE MAXIMUM
			MC*	MD**	
PRO RS 232	0,05 A	170A	21 V	42 V	8 000 V

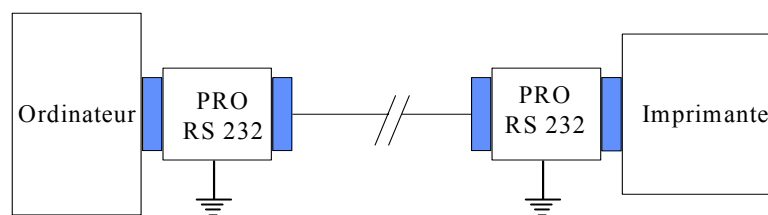
* : MC = mode commun (entre une voie et la terre)

Compatible PC XT/AT

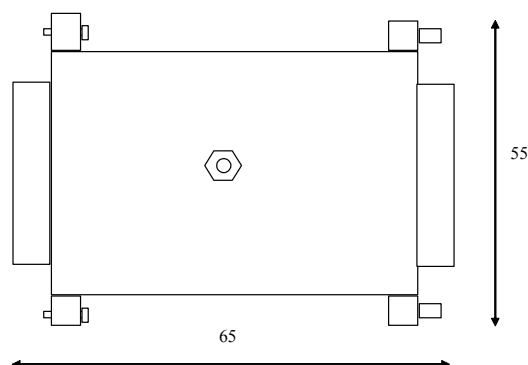
Connexion Sub-D 25 points mâle/femelle et adaptateurs 9pts.

Vitesse de transmission = 19600 bauds

RACCORDEMENTS (exemple)



Encombrement



Les caractéristiques décrites dans ce document peuvent être modifiées sans préavis par le constructeur